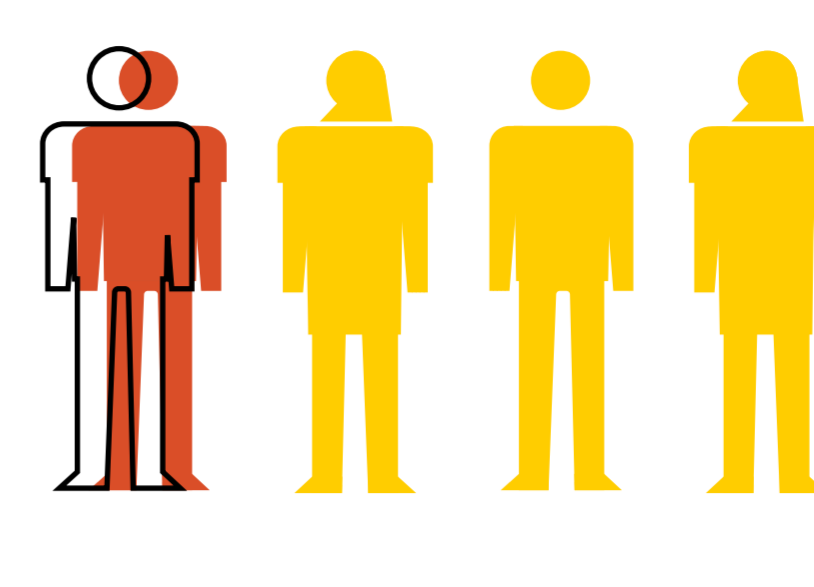


# ¿CÓMO PERCIBIMOS LA SOLEDAD NO DESEADA?

## Un problema social de primer orden



Las personas mayores le damos aún más importancia pero

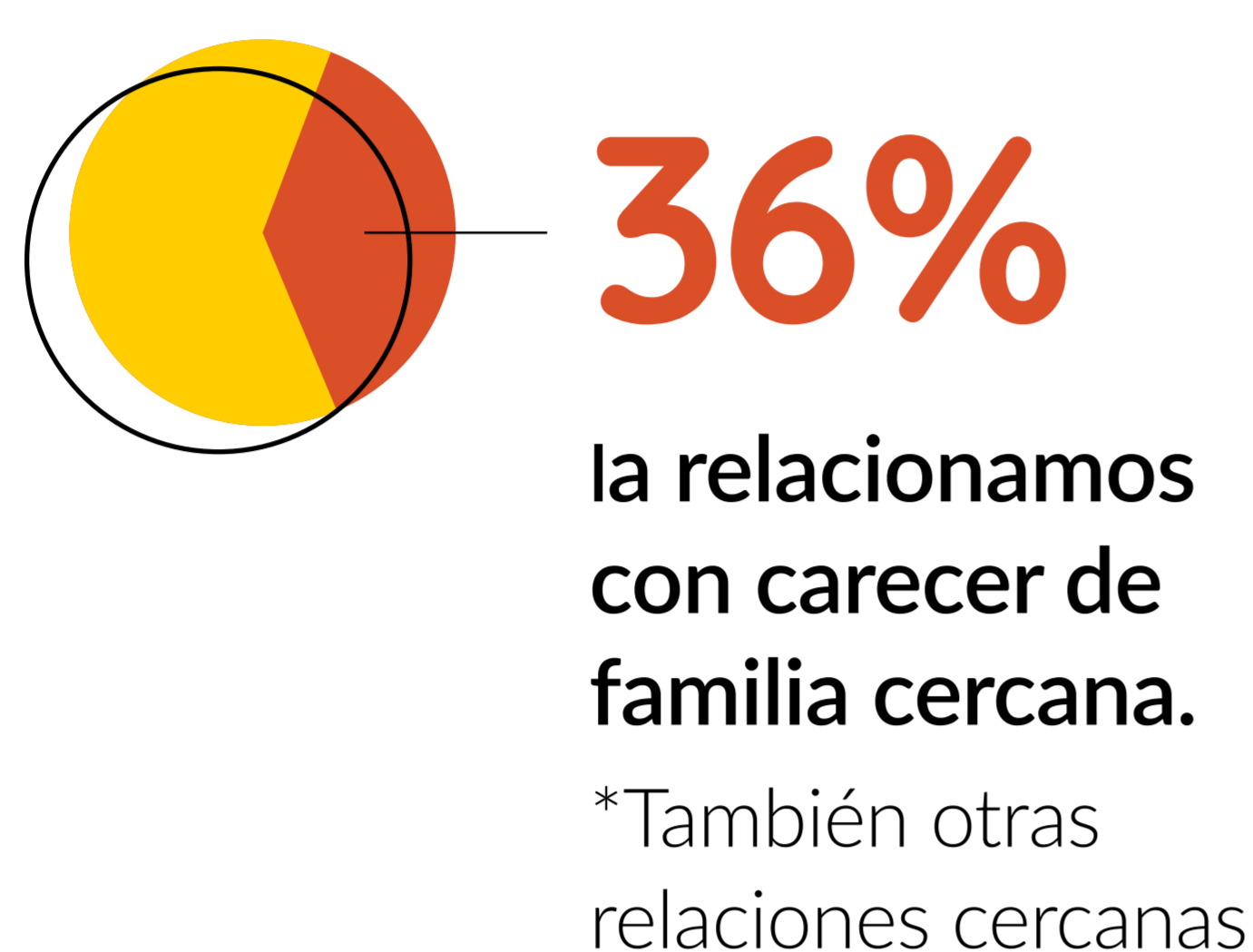


creemos que es uno de los principales problemas sociales de España.

Nos parece cada vez más importante y, aún así, permanece invisible.

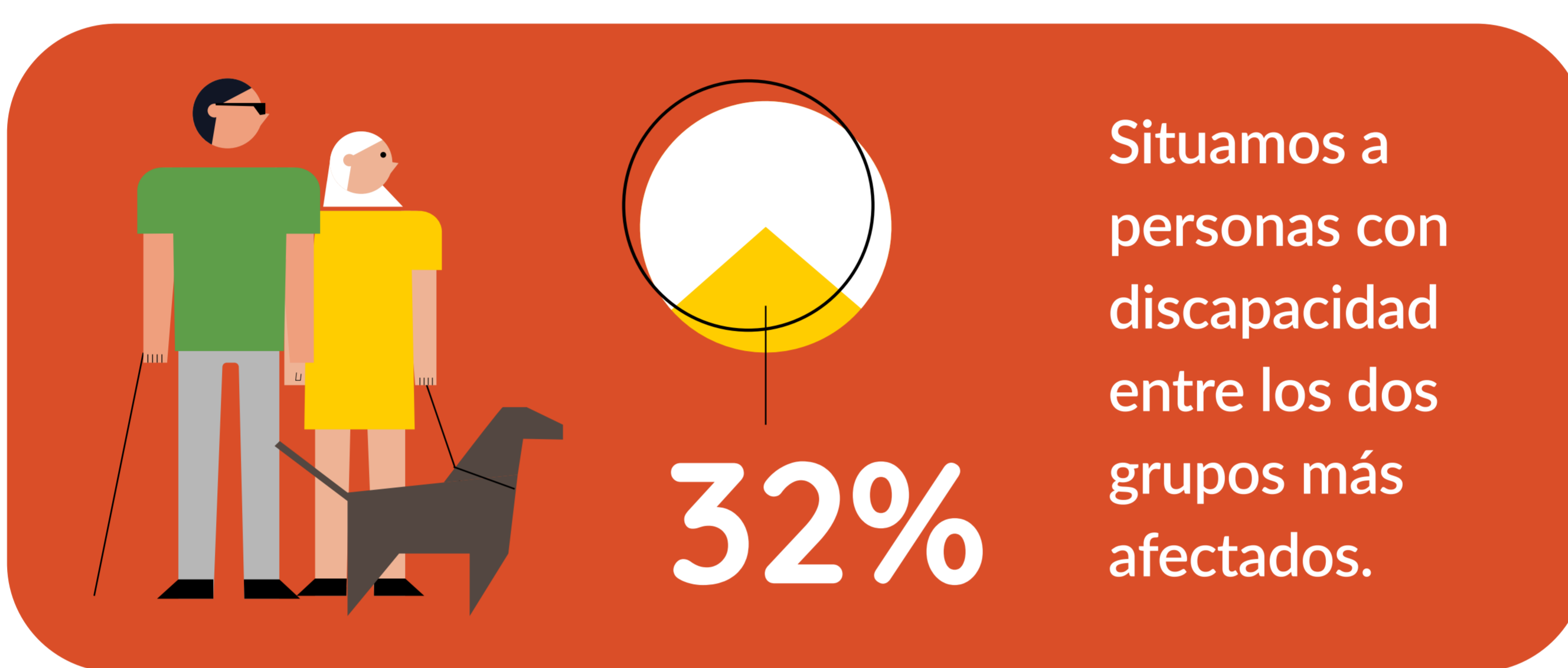
## Lo relacionamos, sobre todo, con la edad y las relaciones familiares

No tener redes familiares y el ser mayor se consideran como las principales razones por las que hay personas que se sienten solas.

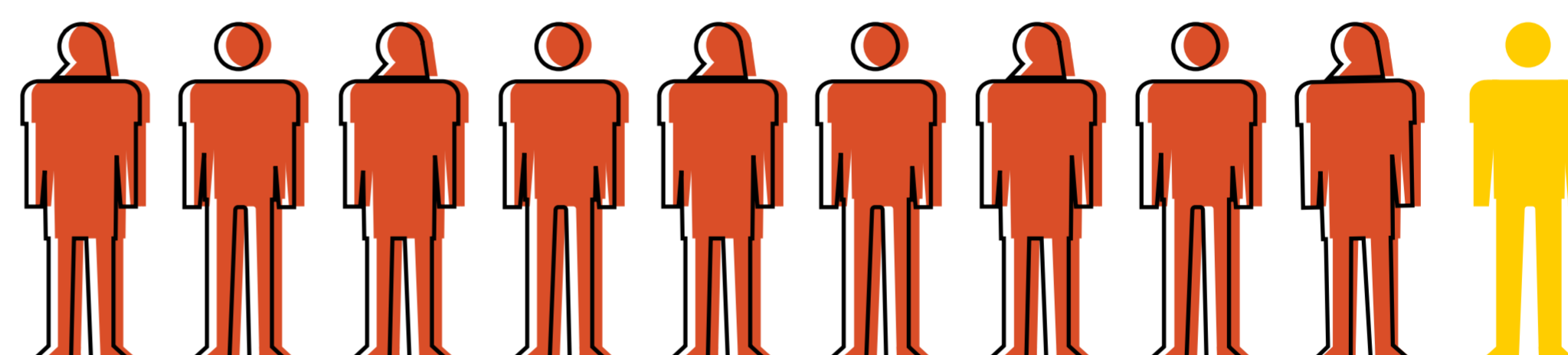


### También identificamos un mayor riesgo en otros grupos de población:

Vemos entre los grupos más afectados a las personas sin hogar.



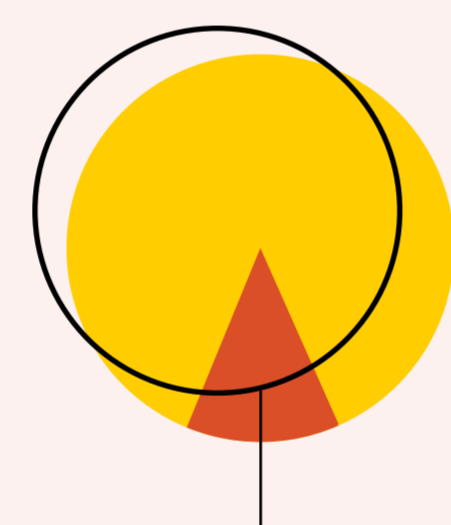
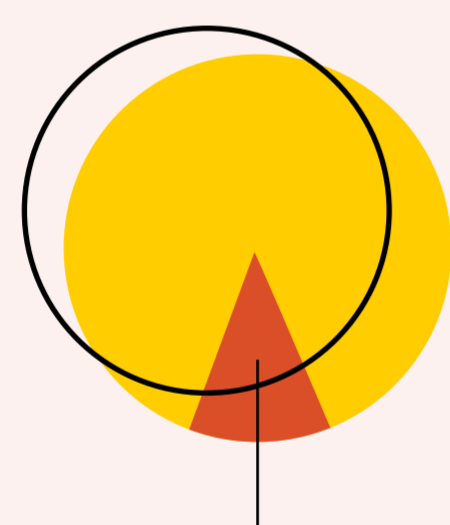
## Pero nos puede afectar a todos



personas creemos que todos la podemos sufrir en algún momento de nuestra vida.

### En primera persona

Personas que ha sentido soledad no deseada de manera frecuente o muy frecuente.

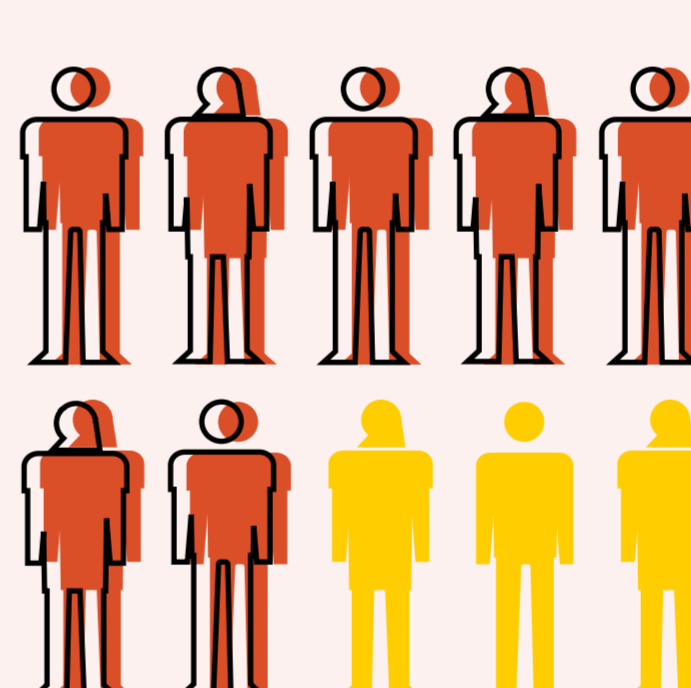


Las mujeres y personas jóvenes han sentido más soledad sin desearlo



personas no tiene a nadie que la ayude. Este porcentaje es mayor en los jóvenes y en los hombres.

### O alguien de nuestro entorno

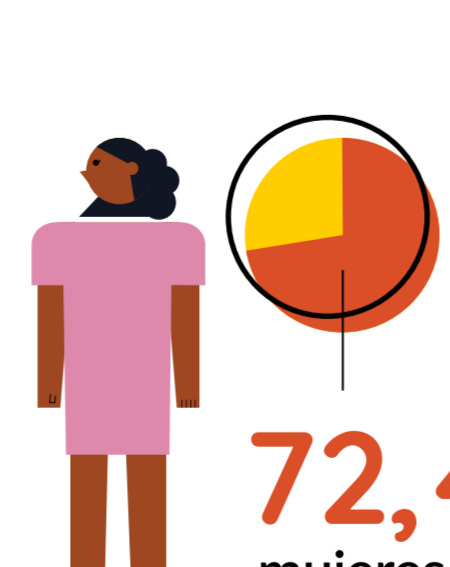
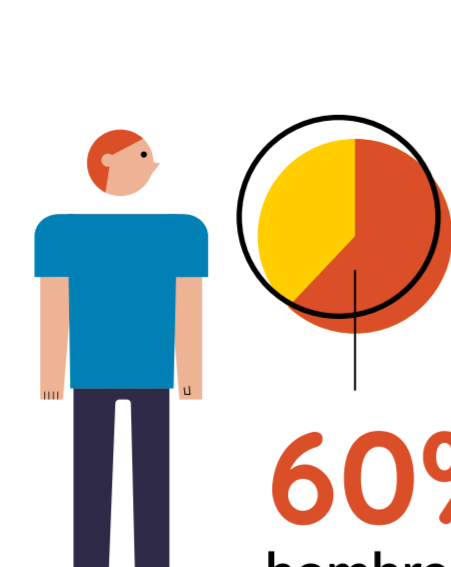
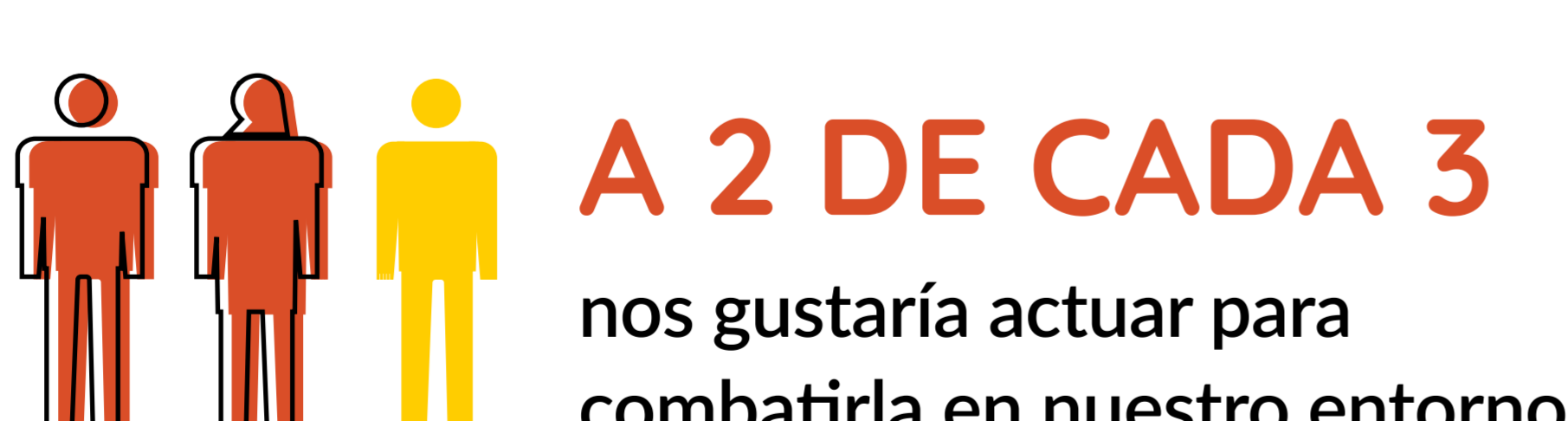


personas tenemos familiares, amigos, conocidos o vecinos que podrían sufrirla.

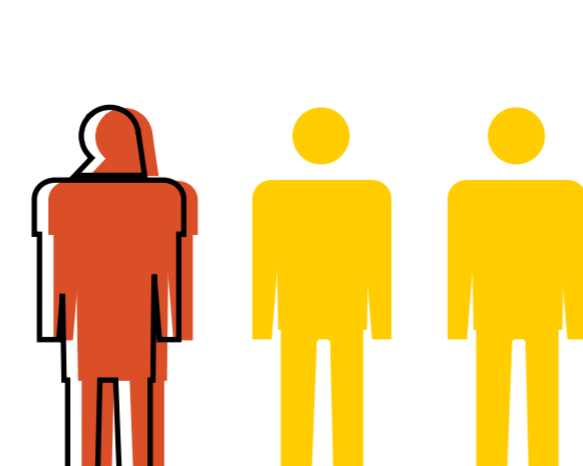
## Vemos claramente la necesidad de actuar

La mayoría sentimos compasión y decepción al saber que en nuestra sociedad hay personas que se sienten solas sin desearlo.

La juventud se siente más interpelada, un mayor remordimiento y culpa.

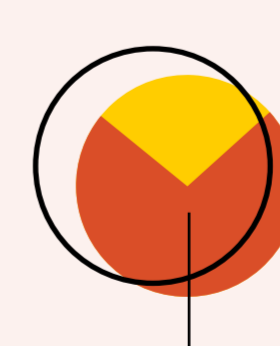
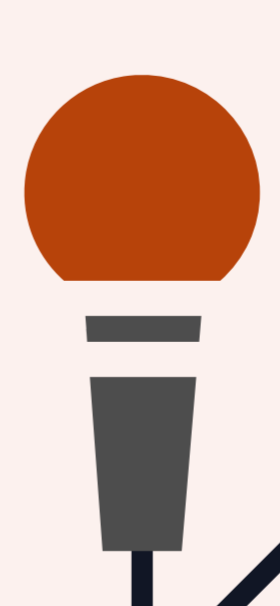


Casi 1 de cada 3 personas creemos que ya estamos realizando acciones que ayudan a combatirla.

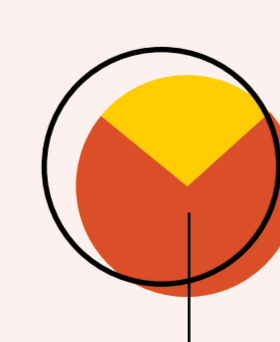
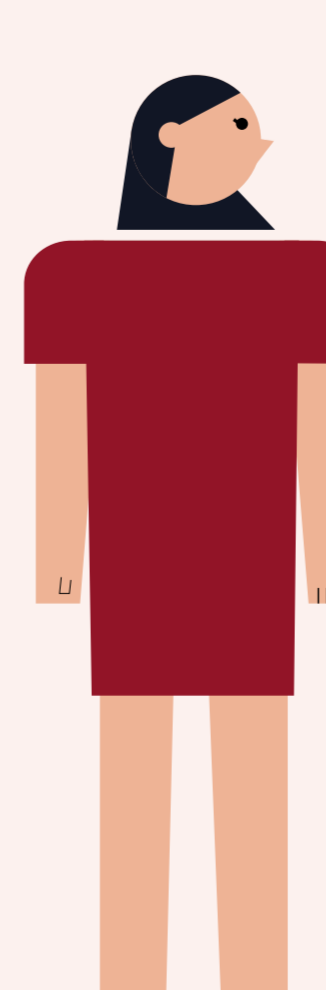


Vemos esta responsabilidad en gran medida en la Administración central, pero también damos mucha importancia al ámbito local.

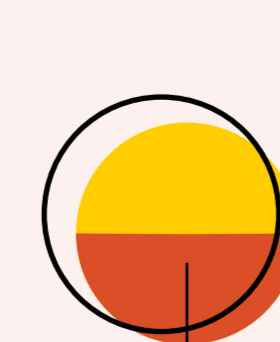
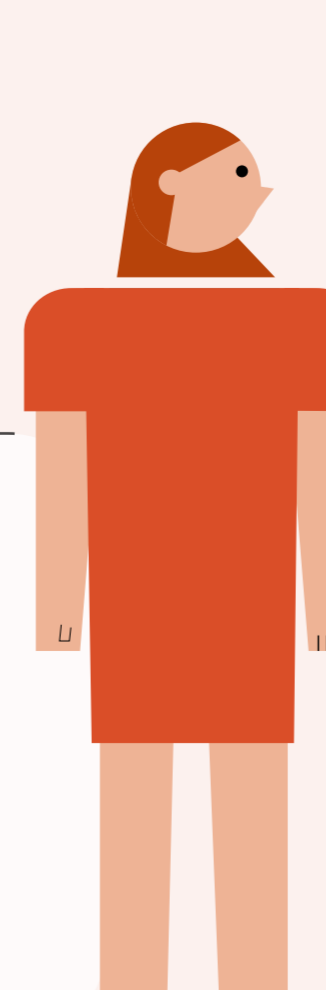
Creemos que es labor de toda la sociedad. Pero demandamos una mayor atención por parte de las administraciones y políticas públicas.



pensamos que los medios de comunicación deben prestarle mayor atención.



creemos que debe ser una cuestión prioritaria para las Administraciones públicas.



sobre todo las personas mayores, entendemos que la Administración debe ser responsable de evitarla.